

**STOLL**



**STOLL** ProfiLine



Full Power.  
**Keine Kompromisse.**

Wahre Helden kennen keine Kompromisse.  
Sie kommen ans Ziel. Mit Kraft, Verstand und Leidenschaft.

Bitte beachten Sie unbedingt die korrekte Zuordnung der Schwinge zur am Traktor  
verbauten Konsole, Informationen in der Montageanleitung unter Ziffer (...)



Home of Quality.

A close-up photograph of a brown and white cow's head and neck, looking through the vertical bars of a metal cage. The cow has a white blaze on its face and a white patch on its neck. The background is slightly blurred, showing the interior of a barn or stable with wooden walls and other cages.

# KRAFTPAKET von Anfang an.



# Spitzenklasse. Made in Germany.

Weltweit ist die deutsche Ingenieurskunst für ihre hohe Qualität, Leistungsfähigkeit und Verlässlichkeit bekannt. Alle STOLL-Frontlader werden deshalb von uns mit exakt diesen Werten in Deutschland entwickelt. Sie vereinen modernste Technik mit innovativen Lösungen – das ist unser Anspruch an ein deutsches Qualitätsprodukt.

Erleben Sie die volle Kraft der STOLL ProfiLine. Die begeisternden Bestwerte in allen Bereichen sorgen für höchste Qualität in Hubkraft und Hubhöhe, Stabilität oder Ladegeschwindigkeit. On top passt das individuell wählbare Zubehör der gesamten ProfiLine perfekt zu Ihren Wünschen als Landwirt oder Lohnunternehmer. Wahre Profis für Profis.

## Volle Power – schlanke Konstruktion

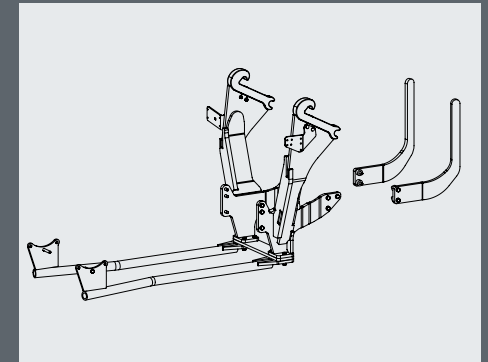
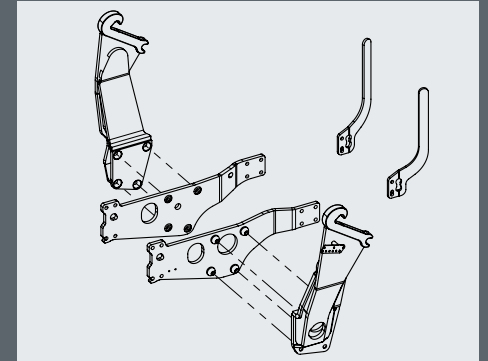
- Die Frontlader der ProfiLine FZ sind aus Feinkornstahl hergestellt – Vorteil: Hohe Stabilität und Verwindungssteifigkeit sowie eine schlanke und leichte Bauweise.
- Der Schwingenholm wird aus einem Stück Stahl gebogen – Steuerstangen sind innen liegend im Holm verbaut. Sämtliche Hydraulikleitungen befinden sich gut geschützt aber frei zugänglich unter dem Schwingenholm.
- Das Eigengewicht des Frontladers ist niedrig und dabei enorm leistungsstark. Das reduzierte Gewicht verringert die Belastung der Vorderachse des Traktors enorm. Somit wird seine Lebensdauer verlängert.
- Um den nach DIN 20066 regelmäßig notwendigen Austausch der Schlauchleitungen im Bereich der Holme zu vermeiden verwenden wir in diesem Bereich verschleißfreie Stahl Hydraulikrohre.



**Unsere intelligente Konstruktion bietet Ihnen  
diversen Komfort exklusiv von STOLL.**

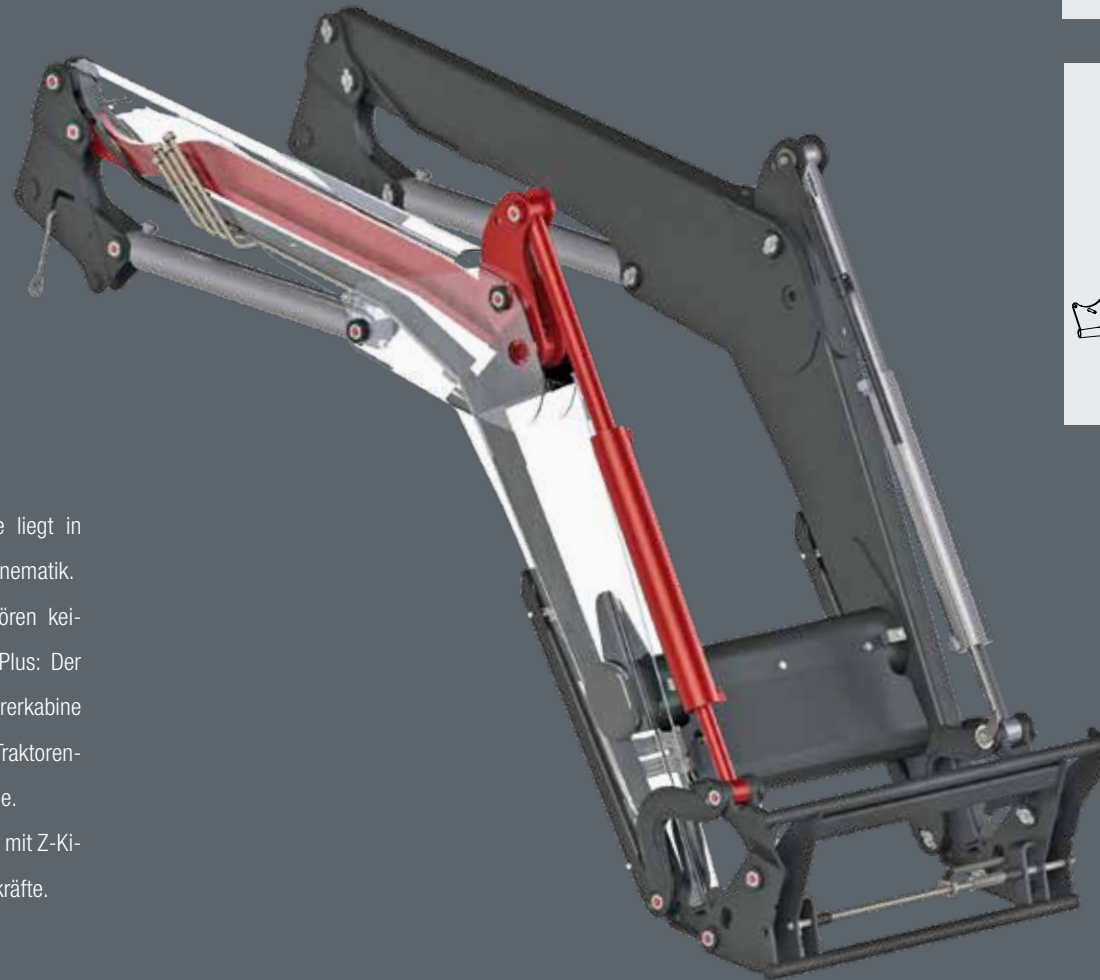
## STOLL-Anbauteile – geringere Traktorenbelastung und hohe Passgenauigkeit

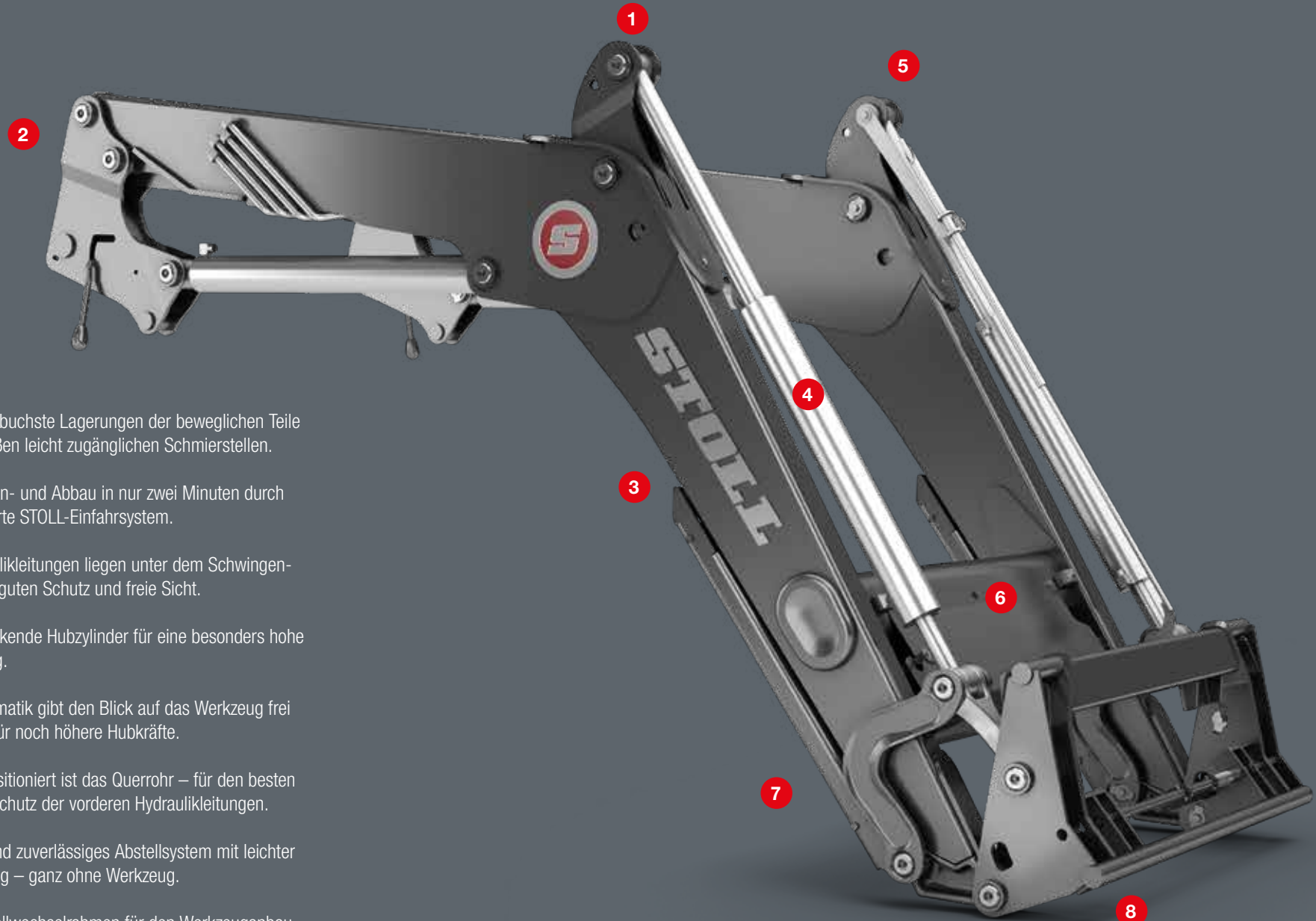
- Die Anbauteile sind perfekt für den Anbau an alle gängigen Traktoren geeignet – dafür wird jedes Traktormodell von den STOLL-Konstrukteuren individuell angepasst.
- Senkung der Vorderachsbelastung durch die optimale Positionierung der Anbauteile nahe an der Fahrerkabine.
- Das Öffnen der Frontscheibe ist dadurch oft nur in Verbindung mit einem STOLL Anbauteil möglich.
- Durch die individuelle Anpassung an den Traktor passen die Anbauteile perfekt.



## Z-Kinematik – beste Sicht und hohe Leistung

- Das mechanische Parallelführungsgestänge liegt in den Schwingenholmen – Grundlage der Z-Kinematik.
- Dadurch freie Sicht für den Fahrer. Es stören keine Teile oberhalb der Schwinge. Weiteres Plus: Der Frontlader kann zusätzlich dichter an der Fahrerkabine montiert werden – Ergebnis: Senkung der Traktorenbelastung, durch optimal platzierte Anbauteile.
- Es gibt keine Hubkraftverluste. Die Frontlader mit Z-Kinematik haben noch größere Hub- und Reißkräfte.





- 1 Breit ausgebuchste Lagerungen der beweglichen Teile mit von außen leicht zugänglichen Schmierstellen.
- 2 Schneller An- und Abbau in nur zwei Minuten durch das bewährte STOLL-Einfahrssystem.
- 3 Alle Hydraulikleitungen liegen unter dem Schwingenholm – für guten Schutz und freie Sicht.
- 4 Doppelt wirkende Hubzylinder für eine besonders hohe Hubleistung.
- 5 Die Z-Kinematik gibt den Blick auf das Werkzeug frei und sorgt für noch höhere Hubkräfte.
- 6 Optimal positioniert ist das Querrohr – für den besten Blick und Schutz der vorderen Hydraulikleitungen.
- 7 Sicheres und zuverlässiges Abstellsystem mit leichter Handhabung – ganz ohne Werkzeug.
- 8 Euro-Schnellwechselrahmen für den Werkzeuganbau in Sekunden mit halbautomatischer oder elektro-hydraulischer Verriegelung.



# Das Maß aller Frontlader.

High-End auf dem Hof: Große Traktoren sind stark im Kommen. Wir von STOLL bieten natürlich auch hier die dazu passenden Frontlader. Unsere ProfiLine besteht zuverlässig die härtesten Prüfungen. Die vielseitige Einsetzbarkeit ist legendär. Sie ist unser ganzer Stolz.

Große Vorteile für Sie.

- Die verschiedenen Frontladermodelle passen perfekt an Traktoren von 50 bis über 300 PS.
- Beste Qualität aus Feinkornstahl für einen schlanken Frontlader durch hohe Verwindungssteifigkeit und Stabilität.
- Beeindruckend sind die enormen Werte in Hubkraft und -höhe.
- Z-Kinematik und optimale Positionierung des Querrohrs bieten beste Sicht auf das Werkzeug.
- Bei Wartungsarbeiten reicht ein handelsüblicher Schraubenschlüssel, um an die Leitungen zu gelangen.
- Beste Ausstattung, optionales Feature: Return-to-Level, Schnellentleerung
- Nachschöpfungsfunktion-Serie
- Je nach Ladermodell sind Schnellwechselrahmen für andere Kuppelsysteme verfügbar – mit STOLL gibt es volle Flexibilität.

**Begeisterung in Sachen Hubkraft und –höhe. Spitzenwerte in Stabilität und Ladegeschwindigkeit. Komfortabel in der Bedienung: die ProfiLine wurde speziell für alle Bedürfnisse von Profis entwickelt.**

**ZACK! ERLEDIGT.**

Mit wenigen Handgriffen lässt sich der STOLL-Frontlader an- und abbauen. Dafür sorgen die werkzeuglos bedienbaren Abstellstützen und die unter Druck kuppelbare Hydraulikverbindung.



# Generationswunder Einfahrssystem.

Seit über drei Jahrzehnten können Sie STOLL-Frontlader bequem an Ihren Traktor anbauen. Und zwar mit der Drive-in Funktion. Für Sie wurde das STOLL-Einfahrssystem dabei stetig weiterentwickelt und in seiner Funktion optimiert. Die gute Nachricht: Bei aller Verbesserung bleibt eines seit 30 Jahren konsequent identisch: das Einfahrprinzip.

Weil wir zu Ihrem Vorteil davon überzeugt sind. Denn so passt auch Ihr neuer Frontlader perfekt an unsere bewährte Konsole. Dieses System zählt heute zur grundlegenden Ausrüstung eines Frontladers.

Verlässlich und über 1/4 Million-fach verwendet. Übrigens eine Erfindung von STOLL. Das Original von STOLL. Generationen treu ergeben.

Einsatzbereit in unter zwei Minuten:



**1** Beim Einfahren gleitet der Frontlader auf das Anbauteil, bis der Sperrbolzen das obere Ende der Gleitschiene berührt.



**2** Mit dem Hydro-Fix können alle Hydraulikleitungen auf einmal an den Traktor angeschlossen werden. Der Frontlader wird leicht angehoben, um den Sperrbolzen im Fanghaken der Gleitschiene zu fixieren.



**3** Der Verriegelungshebel wird heruntergedrückt und der Frontlader am Anbauteil sicher fixiert. Anschließend wird der Frontlader weiter angehoben.



**4** Die Abstellstützen lassen sich ohne Werkzeug ein- und ausklappen.



# Schlanke Lösung. Freie Sicht.

## Schlankes Design dank Z-Kinematik und Feinkornstahl

Einsteigen, losfahren mit freier Sicht! Halten Sie den Überblick über das gesamte Feld oder über die Dächer der Autos. Weil die Schwinde aus leichterem Feinkornstahl hergestellt ist, ergibt sie ein besonders schlankes Design. Außerdem sind alle Leitungen und Rohre bei den STOLL-Frontladern so positioniert, dass sie das Blickfeld des Fahrers nicht einschränken: Das mechanische Parallelführungsgestänge liegt – dank der Z-Kinematik – innerhalb des Schwingenholms; der Hydraulikspeicher des Comfort-Drive innerhalb optimal platzierten Querrohr.

Die perfekte Sicht für den Fahrer hat clevere Vorteile:

Er sieht alles, was um den Traktor herum geschieht. Er kann noch präziser und leichter arbeiten. Präzision durch Sicherheit.

**Dank überragendem Feinkornstahl besticht unsere Schwinge durch ihr schlankes Design. Der Clou: Höchste Qualität und optimale Sicht aus bester Position.**

**Absolut freie Sicht!**



# Wie auf Stroh gebettet.

## Sanftes Fahren auch in unebenem Gelände – dank unseres Dämpfungssystems Comfort-Drive

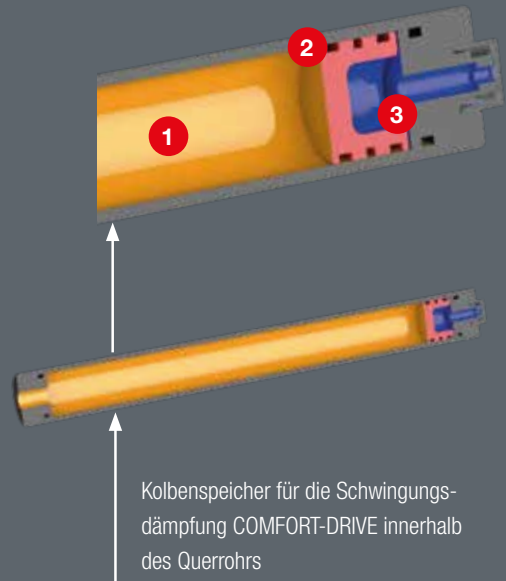
- Ob auf Straßen oder Feldern: überall, wo der Boden uneben ist, federt Comfort-Drive dieses entspannt aus.
- Diese Zubehörfunktion reduziert das Schlagen von Lader und Werkzeug – Pluspunkt: das Fahrzeug wird geschont. Auch der Rücken des Fahrers sagt Danke.
- Gut zu wissen: Weil der dabei verwendete Hydraulikspeicher im Querholm der Schwinge eingebaut ist, gibt es keine Sichtbehinderung durch außenliegende Teile. Freiheit für Ihre Sicht.
- Fazit: Comfort-Drive ist eine High-Level-Lösung von STOLL.

## Wie funktioniert Comfort-Drive?

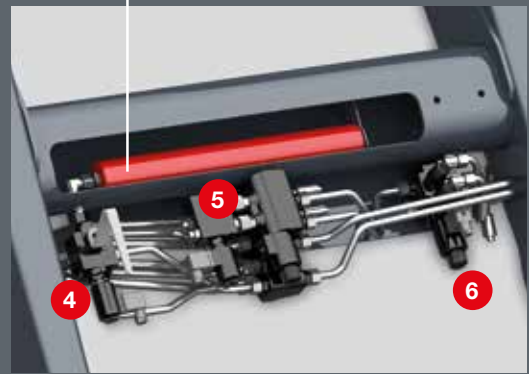
Im Querrohr des Frontladers – direkt oberhalb des zentralen Hydraulikblocks – ist ein Kolbenspeicher eingebaut. Dieser ist zum einen mit Öl und zum anderen mit Stickstoff gefüllt. Schwingungen, die während der Fahrt aufkommen, werden hier abgefedert, indem sich der Stickstoff ausbreitet und das Öl zurückdrückt.

**Der Vorteil: In der täglichen Nutzung ist Comfort-Drive besonders stabil und wirkungsvoll.**

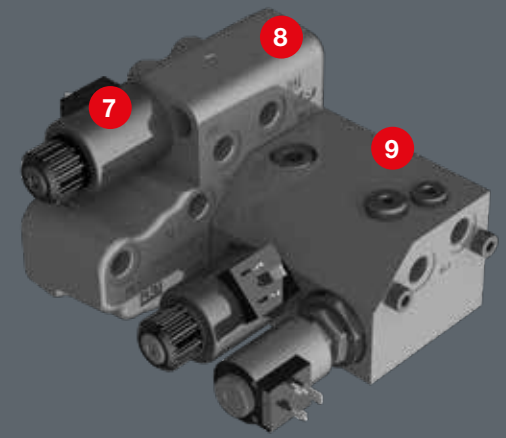




Kolbenspeicher für die Schwingungs-  
dämpfung COMFORT-DRIVE innerhalb  
des Querrohrs



- 1 Öl
- 2 Kolbenspeicher steht auf Anschlag
- 3 Stickstoff
- 4 mech. oder elektro-hydr. Absperrventil für COMFORT-DRIVE
- 5 elektro-hydr. Werkzeugverriegelung
- 6 4. Hydraulikkreis
- 7 3. Hydraulikkreis
- 8 zentraler Hydraulikblock
- 9 Erweiterungs-Block




**Die Zubehörfunktion Comfort-Drive reduziert das Schlagen von Lader und Werkzeug – Resultat: Mensch und Maschine werden geschont. Danke Technik!**

# INTELLIGENT WIRTSCHAFTEN.







**Manuell oder automatisiert. Unsere  
Technik arbeitet immer für den  
Menschen, mit dem Menschen.  
Sie behalten dabei die volle Kontrolle.**

# Alles unter Kontrolle.

Ergonomisch geformt und leicht in der Handhabung – alles im Griff mit den STOLL-Steuergeräten. Die Wünsche an die Steuerung sind vielfältig: Manche Fahrer wollen selbst kontrollierend manuell arbeiten, andere Fahrer steuern lieber bequem automatisiert. Unsere praktischen STOLL Modelle bieten für jeden Wunsch passgenaue Funktionen. Finden Sie Ihren Wunschkandidaten.



## Base Control

- Hoher Bedienkomfort bei exakter und sicherer Laderführung.
- Integrierte Druckknopfschalter für Zusatzfunktionen.
- Fünf Grundfunktionen: Heben, Senken, Schöpfen, Schütten, Schwimmstellung
- Sperrfunktion bei Straßenfahrt



## Pro Control

- Die Laderbedienung ist rein elektrisch und damit besonders leicht und komfortabel.
- Sechs Grundfunktionen: Heben, Senken, Schöpfen, Schütten, Schwimmstellung, Schwimmstellung für Werkzeuge
- Folientaster für Zusatzfunktionen (Schnellentleerung, 3./4. Steuerkreis, Sperrfunktion für die Straßenfahrt, Werkzeugverriegelung, ComfortDrive und halbierte Geschwindigkeit).



## Trac Control

- Der Frontlader wird mit den traktoreigenen Proportional-Einhebel-Steuergeräten bedient.
- Die Ergonomische Trac Control ersetzt dabei den originalen Schlepper-Joystick ohne Druckknopf für die Elektrofunktionen.
- Fünf Grundfunktionen: Heben, Senken, Schöpfen, Schütten, Schwimmstellung

# REAL<sup>3</sup>.

## Der echte 3. Steuerkreis.

- Mit dem zusätzlich zum STOLL-Hydraulikventil (EWMS) verfügbaren Hydraulikventil „REAL<sup>3</sup>“ steht dem Kunden eine Funktion zur Verfügung, um zeitgleich z.B. den 2. Steuerkreis (Schöpfen/Schütten des Werkzeugs) und den 3. Steuerkreis (Öffnen/Schließen des Obergreifers) bedienen zu können.
- Diese zusätzliche Funktion ermöglicht eine komfortablere und „flüssigere“ Bedienung des Frontladers, womit zudem eine Arbeitszeiteinsparung möglich wird.
- Diese „echte, dritte Funktion“ (REAL<sup>3</sup>) wird über die zwei am Joystick bzw. Bedienhebel des Frontladers angeordneten Tasten bedient.
- Die Funktion „REAL<sup>3</sup>“ steht für alle gängigen Hydrauliksysteme (Open-Center, Load Sensing) sowie die mechanische und elektrohydraulische Frontlader Ansteuerung und mittelachs-eigenen-Ventilen zur Verfügung.
- Eigene Druckentlastung zum einfacheren Kuppeln der Schlauchleitungen
- Separate und flexible Montage am Traktor ebenso möglich
- Eigens angepasste Rohrleitungen für die ProfilLine Baureihe



Rohrverlegung für REAL<sup>3</sup><sup>rd</sup>



EHS + REAL<sup>3</sup><sup>rd</sup> inkl. 4er Hydro-Fix



REAL<sup>3</sup><sup>rd</sup> mit Standard-Hydraulik inkl. 4er Hydro-Fix



Anschluss für 6er Hydro-Fix

# RTL. Return-to-Level.

## Optimale Werkzeugstellung auf Knopfdruck – dank Return-to-Level

- Das Suchen der richtigen Werkzeugposition hat nun ein Ende. Keine Sicht auf die Werkzeugstellung in der untersten Position? Kein Problem! Das Werkzeug positioniert sich per Knopfdruck automatisch immer wieder in die voreingestellte Position.
- Ein Knopfdruck während des Senkens der Schwinde reicht – und die einmal eingestellte Werkzeugstellung nimmt durch die zuschaltbare Niveauregulierung immer wieder die gleiche Position ein: Das spart Zeit und Nerven.
- Es ist kinderleicht und funktioniert mechanisch: Knebel lösen, einstellen und festziehen.
- Der Clou: Weil Return-to-Level in die Schwinde integriert ist, steht diese Funktion dem Fahrer immer zur Verfügung, auch wenn er den Frontlader an einen anderen Traktor anbaut.
- Die elektrisch zuschaltbare Schnellentleerung gibt es bei Return-to-Level in Serie.
- Klarer Vorteil: Das Laden geht dank der Niveaumatik und Schnellentleerung schneller und effizienter.

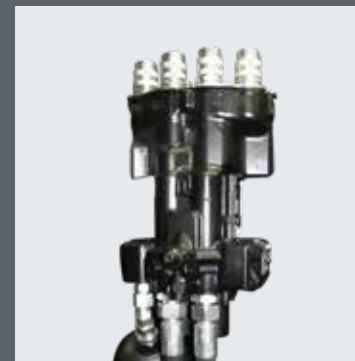




## HYDRO-FIX – die schnelle Hydraulikverbindung

- Alle Hydraulikleitungen werden schnell verbunden und gelöst – mit nur einem Handgriff.
- Der STOLL Hydrofix (rechteckig, 4-fach Kupplung) lässt sich serienmäßig unter hohem Druck an- oder abkuppeln.
- Für die gängigen Traktormarken stellt STOLL weitere Hydro-Fixe zur Verfügung.
- Durch den serienmäßig installierten Abdeckmechanismus ist das System vor grobem Schmutz geschützt.

Um einwandfreie Funktionalität zu gewährleisten, muss das System immer sauber bleiben.



## Alle Schalter am richtigen Platz – dank des Ventils

- Der neue Ventilblock zeichnet sich durch eine kompakte Bauweise aus – das spart Platz und Gewicht und erleichtert der Werkstatt den Anbau. Es wurde speziell für die Frontlader Bedienung designed und ermöglicht eine einfache Montage direkt unterhalb des Hydro-Fix.
- In Verbindung mit dem Pro Control Joystick sind die Schalter für die Zusatzfunktionen des Frontladers direkt am Joystick positioniert.
- Erhältlich ist der Ventilblock sowohl für das Pro Control als auch für das Base Control Steuersystem.

# Passt Immer!

## Randvoll befülltes Werkzeug – durch größtmöglichen Ankippwinkel und die Nachschöpffunktion

- Beim Laden passt mehr ins Werkzeug – und es bleibt, wo es hingehört.  
Ergebnis: Die Ladeperformance steigert sich spürbar.
- Alles bleibt drin: Es gibt keine Rieserverluste.
- Maximale Ankippwinkel: Am Boden zwischen 40° und 46° – durch Nachschöpffunktion beim Anheben bis 69°.
- Exklusiv ist die Nachschöpffunktion bei STOLL! Immer eine volle Schaufel, keine Rieserverluste.



So sieht es in der Praxis aus: Eine volle Schaufel bleibt dank der Nachschöpf-Funktion auch beim Anheben eine volle Schaufel. Das Resultat: Keine Rieserverluste, hohe Ladeleistung. Das System ist so einfach wie genial. Nach dem Anheben der Ladeschaufel kann während des Anhebens des Laders die Schaufel noch einmal um 24° gekippt werden. So bleibt das Ladegut in der Schaufel.

## Werkzeuganbau – nur ein kurzer Boxenstopp



**1** Anfahren und den Frontlader einhaken.



**2** Das Werkzeug ankippen – die Verriegelung rastet automatisch ein.



**3** Anstecken der hydraulischen Verbindung.

## Jedes Werkzeug passt – auch die von anderen Herstellern

- An einen STOLL-Frontlader kann der Kunde alle Werkzeuge mit Euro-Aufnahme anbauen.
- Auch Koppelsysteme anderer Hersteller passen an einen STOLL Frontlader – mit unseren Kombi-Wechselrahmen.



Skid Steer



Tenias Adapter



Euro



Euro + Alö



Euro + (MX) - FR



Euro + SMS

# Aus Innovation wird Funktion.



3. und 4. Steuerkreis (hier als Steckkupplung)  
Für das einfache Bedienen hydraulischer Werkzeuge wie Silagezangen,  
Ballengreifer oder Ballenhubstapler.



Werkzeug Fix  
2-fach Kupplung für den 3. und 4. Steuerkreis.



Werkzeugverriegelung auf Knopfdruck, noch bequemerer  
Werkzeugwechsel ohne abzusteigen – mit HYDRO-LOCK.



Für eine noch schnellere Verbindung der hydraulischen Leitungen  
gibt es den Hydro-Fix auch für den Werkzeuganbau.



Bei all unseren innovativen Entwicklungen steht eins im Fokus: Die Funktionalität für Ihren Alltag. Erst, wenn Sie auf dem Feld oder im Stall das Beste aus sich und Ihren Maschinen heraus-holen können, sind wir zufrieden.



Absenksicherung

- Verhinderung des plötzlichen Absenkens des Frontladers.
- Erfüllt die Anforderungen der EN 12525/A1.

Erfüllt nicht die gesetzlichen Anforderungen in Verbindung mit Personenkörben.



Comfort-Hydraulik

- Vorwahlschalter für die Aktivierung von Frontlader- oder Heckhydraulik, eine gleichzeitige Doppelbelegung ist ausgeschlossen.

Eine externe Betätigung ist durch eine ordnungsgemäße Montage auszuschließen.



Der echte dritte Steuerkreis: REAL<sup>3</sup>

- Dritter Steuerkreis zur Steuerung der Werkzeuge unabhängig von der Frontladersteuerung.
- Das Werkzeug wird direkt von der Hydraulikpumpe des Traktors gespeist.
- Optimale Nutzung der Werkzeuge durch simultanes Ausführen ihrer Funktionen.



Für den Durchblick: Das Kamera-System

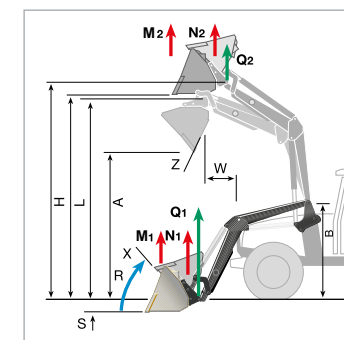
- Zielgerichtet und exakt arbeiten – mit dem Kamera-System sieht der Fahrer besser.
- Hoher Komfort und verbesserte Effizienz bei der Arbeit mit dem Werkzeug.

# Versessen auf Technik?

## Alle Daten auf einen Blick!

Neben dem emotionalen Tagesgeschäft zählen für viele unserer Kunden auch das rationale Wissen um Zahlen, Daten und Fakten. Wir bieten Ihnen gerne die notwendige Transparenz.

FZ / FS ProfiLine			8 8.1		10 10.1		20 20.1		30 30.1		35 35.1		40 40.1		45 45.1		50 50.1		60 60.1		80.1	
Typ			FZ	FS	FZ	FS	FZ	FS	FZ	FS	FZ	FS	FZ	FS	FZ	FS	FZ	FZ	FZ	FZ	FZ	
Passend für Traktoren mit kW / PS Leistung			kW PS		35-65 50-90		50-75 70-100		50-80 70-110		65-90 90-120		65-105 90-140		65-105 90-140		90-130 120-180		110-170 150-230		130-200 180-270	
Hubkraft im Werkzeugdrehpunkt	unten oben	Q1 Q2	daN daN	2.060 1.590		2.120 1.590		2.620 1.960		2.380 1.830		2.520 1.935		2.730 2.100		2.900 2.360		3.030 2.600		3.190 2.730		
Hubkraft (Schaufel) 300 mm vor dem Drehpunkt	unten oben	N1 N2	daN daN	2.060 1.590	1.740 1.320	2.120 1.590	1.810 1.330	2.620 1.960	2.250 1.640	2.380 1.830	2.060 1.550	2.520 1.935	2.360 1.780	2.730 2.100	2.900 2.360	3.030 2.600	3.190 2.730					
Hubkraft (Palette) 900 mm vor dem Drehpunkt	unten oben	M1 M2	daN daN	2.060 1.590	1.320 980	2.120 1.590	1.400 1.010	2.620 1.960	1.730 1.240	2.380 1.830	1.620 1.190	2.520 1.935	1.870 1.300	2.730 2.100	2.900 2.360	3.030 2.600	3.190 2.730					
Aufbrechkraft 900 mm vor Werkzeugdrehpunkt		R	daN	1.950	1.730	2.690	1.770	2.690	2.240	2.690	2.460	2.950	2.460	2.950	3.510	3.490	3.770					
Maximale Hubhöhe im Werkzeugdrehpunkt		H	mm	3.450				3.740				4.070				4.260	4.460	4.760				
Überladehöhe (H-210)		L	mm	3.240				3.530				3.860				4.050	4.250	4.550				
Ausschütthöhe		A	mm	2.380				2.690				3.010				3.210	3.410	3.700				
Ausschüttweite		W	mm	670				700				785				785	800	840				
Schürftiefe		S	mm	210				210				210				210						
Schwingendrehpunkt		B	mm	1.660				1.780				1.930				1.930	2.030	2.170				
Ankippwinkel	unten	X	° Grad	40				46				46				46						
	nach-geschöpft	X1	° Grad	51	-	65	-	65	-	68	-	68	-	68	68	69	69					
Abkippwinkel	unten	V	° Grad	94	158	93	154	93	154	103	154	103	154	103	150	154						
	oben	Z	° Grad	61				59				59				59						
Pumpenleistung			l/min.	50				50				60				70						
Hubzeit			Sek.	4,4		4,8		5,9		4,9		5,2		5,7		5,5		6,2		7		
Ankippszeit, Werkzeug			Sek.	0,6	0,5	1,3	0,6	1,3	0,8	1,1	0,7	1,2	0,7	1,2	1,3	1,3	1,4					
Auskippszeit, Werkzeug			Sek.	1,7	1,6	2,2	2,2	2,2	2,6	1,9	2,5	2,1	2,5	2,1	2,1	2,1	2,3					
Gewicht, Ladeschwinge ohne Werkzeug			kg	406	356	465	420	475	425	540	470	575	480	580	680	790	850					



Schwingen-Typ	Schwingenbreite
8/10/20/30/40/45/50/60	Standardschwinge (916 mm Schwingenbreite)
8.1/10.1/20.1/30.1/40.1/45.1/50.1/60.1/80.1	Breitschwinge (1100 mm Schwingenbreite)

Angegebene Werte sind Mittelwerte. Abhängig vom Traktortyp ergeben sich Abweichungen nach unten oder oben.  
\* Wegen Kippgefahr des Traktors sind Frontladerarbeiten nur in Verbindung mit einem geeigneten Heckgewicht zulässig.

Mit 195 bar Hydraulikdruck berechnet!



FZ-Schwinge mit mechanischer Parallelführung;  
Starke Lösungen für Profis von Profis



FS-Schwinge ohne Parallelführung: Für den  
harten Einsatz mit top Preis-/Leistungsverhältnis

Serienmäßige Ausrüstungen FZ/FS ProfiLine	FZ-Lader	FZ-Lader / Return-to-Level	FS-Lader
Frontladerschwinge aus Feinkornstahl	•	•	•
Z-Kinematik, innenliegende Steuerstange	•	•	–
Verdeckte Hydraulik-Rohre mit Service-Zugänglichkeit	•	•	•
Doppelt wirkende Hydro-Zylinder	•	•	•
Werkzeugzylinder, Gleichlauf	•	•	–
Sichtanzeige	•	•	•
DX-Lagerbuchsen für alle Laderdrehpunkte	•	•	•
Automatische mech. Werkzeugverriegelung	•	•	•
<b>Wunschausrüstungen FZ/FS ProfiLine</b>			
elektro. hydr. Werkzeugverriegelung	•	•	•
HYDRO-FIX: Schnelle Hydraulikverbindung	•	•	•
3. und 4. hydr. Steuerkreis	•	•	•
1-Hebelsteuergerät, Bowdenzug	•	•	•
proportionales elektr. 1-Hebelsteuergerät	•	•	•
ECO-Pro Proportionalsteuerung	•	•	•
Comfort-Drive (auch elektr. schaltbar)	•	•	•
Nachschöpf-Funktion	•	–	–
Werkzeug-Schnellentleerung	–	•	–
gleichzeitig Schwinge heben und Werkzeug entleeren	–	•	–
Schnellentleerung	–	–	•
Return-to-level (Niveau-Automatik)	–	•	–

Änderungen vorbehalten. Abbildungen teilweise mit Sonderausstattungen. Frontlader müssen immer mit einem geeigneten Werkzeug abgestellt werden. Aus Darstellungsgründen wurde bei einigen Abbildungen darauf verzichtet. Das STOLL- Zubehör und die angebotenen Komponenten sind ausschließlich zum Zweck des bestimmungsgemäßen Betriebs mit STOLL-Frontladern vorgesehen.



Wilhelm STOLL Maschinenfabrik GmbH  
Bahnhofstr. 21 | 38268 Lengede  
Telefon: +49 (0) 53 44 / 20-222  
Fax: +49 (0) 53 44 / 20-49182

[www.stoll-germany.com](http://www.stoll-germany.com)